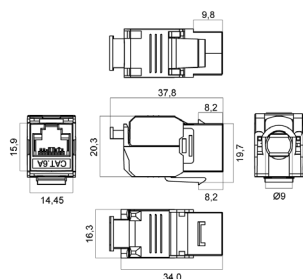


## Frutti Keystone / Prese RJ45

### Presse Keystone 8P8C RJ45 non schermata - Cat.6a - UTP - Crimpaggio senza utensile



**Attenzione**  
 Compatibile con adattatori keystone per serie civili.

**Caratteristiche Generali**  
 Genere: Presse  
 Tipo Connettore: RJ45  
 Categoria: CAT.6A  
 n. poli: 8  
 Configurazione Poli: 8P8C  
 Sezione AWG: 22-26

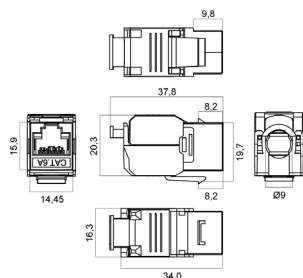
**Caratteristiche Elettriche**  
 Schermatura: no

**Caratteristiche Meccaniche**  
 Materiale Corpo: Plastico  
 Tipo contatto: a pressione  
 Terminazione: a pressione  
 Tipo Keystone: EU 20.0mm

Articolo	Colore	Codice EAN
<b>96-301-6A-G</b>	Grigio	8 017443 664319
<b>96-301-6A-N</b>	Nero	8 017443 664326
<b>96-301-6A-W</b>	Bianco	8 017443 646063

Confezione: PolyBag da 1 pz., Imballo: Sacchetto da 100 polybag  
 Prezzo per: unità  
 Multiplo di vendita: 1 pz.

### Presse Keystone 8P8C RJ45 schermata - Cat.6a - FTP - Crimpaggio senza utensile



**Attenzione**  
 Compatibile con adattatori keystone per serie civili.

**Caratteristiche Generali**  
 Genere: Presse  
 Tipo Connettore: RJ45  
 Categoria: CAT.6A  
 Colore: Naturale  
 n. poli: 8  
 Configurazione Poli: 8P8C  
 Sezione AWG: 22-26

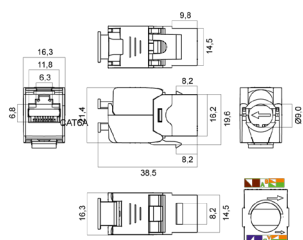
**Caratteristiche Elettriche**  
 Schermatura: si

**Caratteristiche Meccaniche**  
 Materiale Corpo: Metallico  
 Tipo contatto: a pressione  
 Terminazione: a pressione  
 Tipo Keystone: EU 20.0mm

Articolo	Codice EAN
<b>96-302M</b>	8 017443 639409

Confezione: PolyBag da 1 pz., Imballo: Sacchetto da 50 polybag  
 Prezzo per: unità  
 Multiplo di vendita: 1 pz.

### Presse Keystone 8P8C RJ45 schermata - Cat.6a - FTP - Crimpaggio senza utensile



**Attenzione**  
 Compatibile con adattatori keystone per serie civili.

**Caratteristiche Generali**  
 Genere: Presse  
 Tipo Connettore: RJ45  
 Categoria: CAT.6A  
 Colore: Naturale  
 n. poli: 8  
 Configurazione Poli: 8P8C  
 Sezione AWG: 22-26

**Caratteristiche Elettriche**  
 Schermatura: si

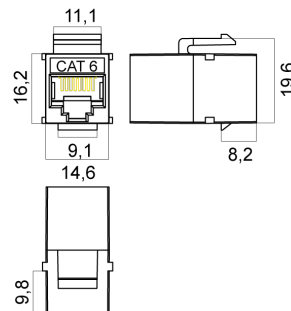
**Caratteristiche Meccaniche**  
 Materiale Corpo: Metallico  
 Tipo contatto: a pressione  
 Terminazione: a pressione  
 Tipo Keystone: EU 20.0mm

Articolo	Codice EAN
<b>96-302-02M</b>	8 017443 670969

Confezione: PolyBag da 1 pz., Imballo: Sacchetto da 50 polybag  
 Prezzo per: unità  
 Multiplo di vendita: 1 pz.

## Adattatori RJ45

### Keystone Cat.6 Presa-Presa UTP



#### Caratteristiche Generali

Genere: Adattatore  
 Orientamento: Dritto  
 Tipo Connettore A: Presse RJ45 Cat.6  
 Tipo Connettore B: Presse RJ45 Cat.6

#### Caratteristiche Elettriche

Schermatura: no

#### Caratteristiche Meccaniche

Materiale Corpo: Plastico  
 Tipo Keystone: EU 20.0mm

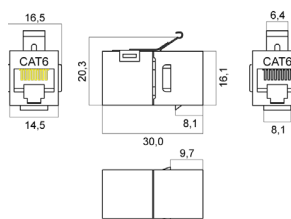
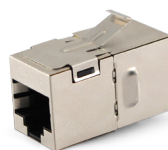
Articolo	Colore	Codice EAN
<b>96-120N</b>	Nero	8 017443 639379

Confezione: PolyBag da 1 pz., Imballo: Sacchetto da 100 polybag  
 Prezzo per: unità  
 Multiplo di vendita: 1 pz.

Articolo	Colore	Codice EAN
<b>96-120</b>	Bianco	8 017443 616769

Confezione: Sacchetto da 1 pz., Imballo: Sacchetto da 10 sacchetti  
 Prezzo per: unità  
 Multiplo di vendita: 10 pz.

### Keystone Cat.6 Presa-Presa Schermata - Metallico



#### Caratteristiche Generali

Genere: Adattatore  
 Colore: Naturale  
 Orientamento: Dritto  
 Tipo Connettore A: Presse RJ45 Cat.6  
 Tipo Connettore B: Presse RJ45 Cat.6

#### Caratteristiche Elettriche

Schermatura: si

#### Caratteristiche Meccaniche

Materiale Corpo: Metallico  
 Tipo Keystone: EU 20.0mm

Articolo	Codice EAN
<b>96-120M</b>	8 017443 639386

Confezione: PolyBag da 1 pz., Imballo: Sacchetto da 100 polybag  
 Prezzo per: unità  
 Multiplo di vendita: 1 pz.